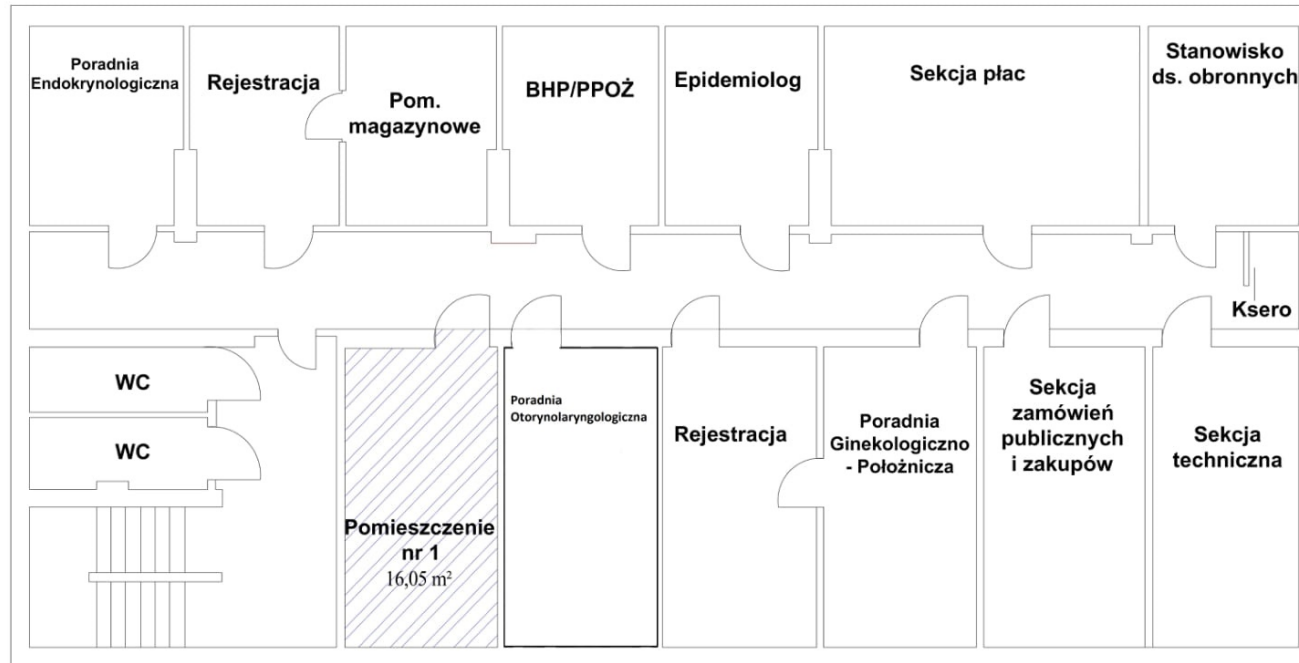


LEGENDA:

 - Powierzchnia do wdzierzawienia



Powierzchnia użytkowa pomieszczenia nr 1 do wdzierzawienia wynosi 16,05 m2

NAZWA OPRACOWANIA:				
Powierzchnia do wdzierzawienia pod działalność Gabinetu Badania Słuchu				
Zespół Opieki Zdrowotnej w Busku Zdroju ul. Bohaterów Warszawy 67 28-100 Busko Zdrój				DATA: Styczeń 2020
TYTUŁ RYSUNKU: Budynek biurowy - Rzut I piętra				
OPRACOWAŁ:	IMIĘ I NAZWISKO	UPR.:	PODPIS:	SKALA: ---
MGR INŻ. KLEPACZ ZBIGNIEW		SWK/0100/OWOK/11		NR RYS.: 1