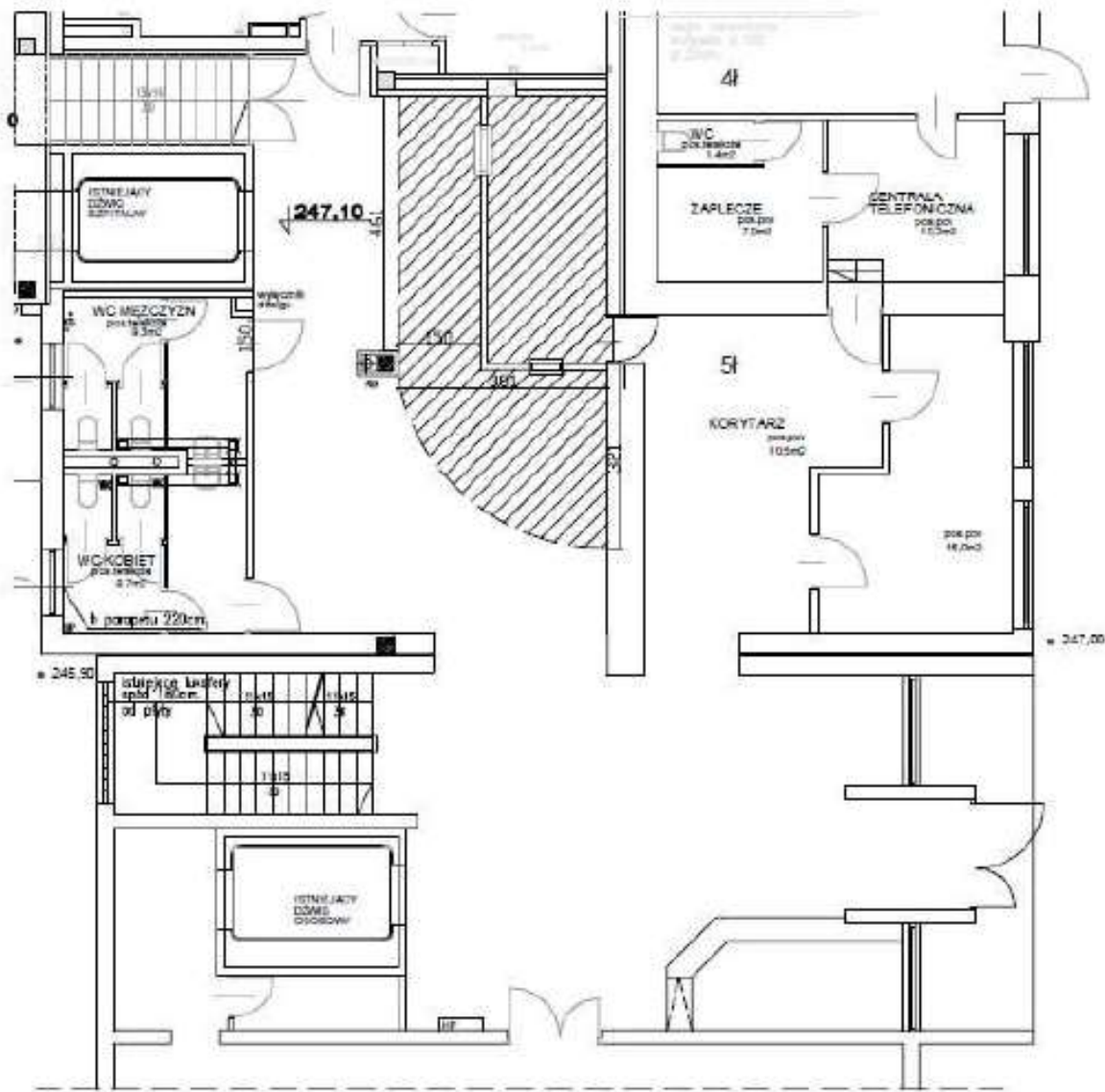



Rysunek nr 1 – powierzchnia użytkowa 24,08 m<sup>2</sup> przeznaczona pod działalność handlową – sklep spożywczo – przemysłowy znajdująca się w budynku głównym Zespołu Opieki Zdrowotnej, ul. Boh. Warszawy 67, 28-100 Busko-Zdrój



 Powierzchnia użytkowa przeznaczona pod działalność - 24,08 m<sup>2</sup>.